



ACHTUNG! Unbedingt lesen!

Artikel und Herstellerdaten:

Artikelbezeichnung: MEVISTO Ceramics

Typ: Serie 0001

Sehr geehrter Kunde, wir bedanken uns für den Kauf dieses Produktes. Für eine sichere Anwendung beachte unbedingt die Gebrauchsanleitung. Sie enthält wichtige Angaben zur sicheren Handhabung. Achte darauf, wenn du dieses

Produkt an Dritte weiter gibst.

MEVISTO GmbH

Laizing 10, 4656 Kirchham

Bestimmungsgemäße Verwendung

Dieses Produkt ist lt. Gebrauchsanleitung für das „do it yourself“ personalisieren einer MEVISTO Perle mit Seele, mit Haaren oder Asche von Menschen oder von Tieren geeignet.



SICHERHEITSHINWEISE zum Mini-Labor

Vor Benutzung unbedingt die Gebrauchsanleitung lesen.

Das Mini-Labor:

- darf erst ab einem Alter von 16 Jahren verwendet werden.
- darf keinen Temperaturen unter 0°C und über 70°Celsius ausgesetzt werden.
- darf nicht mutwillig zerstört oder zerlegt werden – Verletzungsgefahr

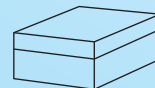
Inhalt Mini-Labor: 0,65 ml HNO3 (12%) / H2O / CaCO3.

Augenkontakt mit der personalisierten Flüssigkeit vermeiden! Die personalisierte Flüssigkeit nicht trinken! Nach der Personalisierung Hände waschen!



Flüssigkeit im Mini-Labor

Die aus dem Haar oder Asche gelösten und verflüssigten Elemente reichen, um bis zu **5** Perlen zu personalisieren.



Ceramics
Zertifikat

Mini-Labor

Holzstäbchen

Ascheschaufel

Pipette

Etui

Schale

2x Wattepad



Perle mit Seele.

GEBRAUCHSANLEITUNG
FÜR HAAR ODER ASCHE



Asche auf Schaufel geben, oder 2-3 cm Strähne abschneiden

Mini-Labor mit Haar und/oder Asche befüllen

Öffnung mit Wattepad säubern oder Haare nach unten stopfen

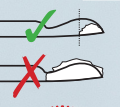
2 Drehe den Punkt 2 fest zum schwarzen Schlüssel

Entferne **↑PULL↑**

Warte 15 Minuten

Drehe den Schlüssel

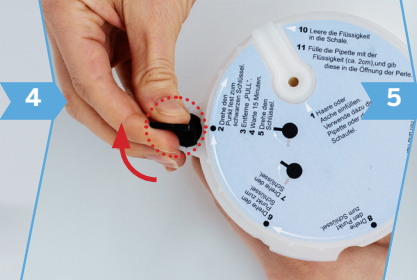
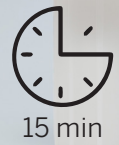
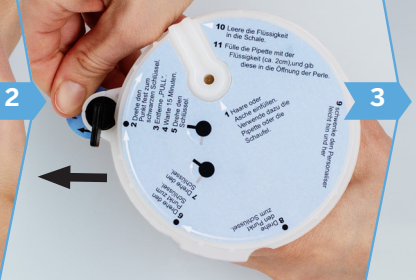
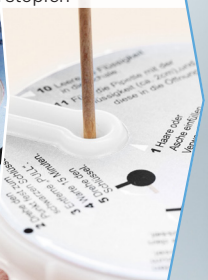
6 Drehe den Punkt 6 zum Schlüssel



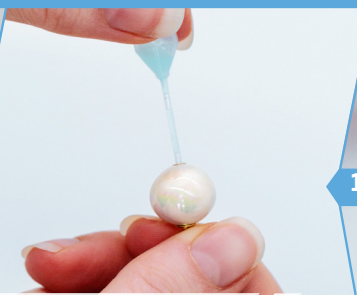
maximale Menge beachten!

2-3cm

1



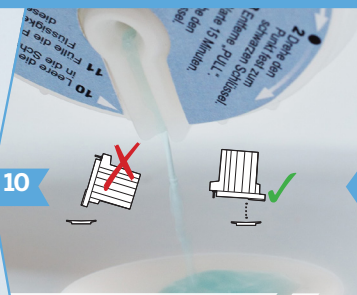
Trockne die Perle mit dem Wattepad



Befülle die Perle (Flüssigkeit reicht für bis zu 5 Perlen)



Befülle die Pipette mit der Flüssigkeit



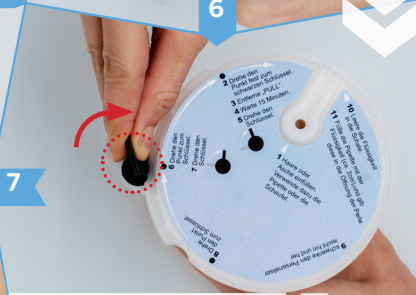
Leere die Flüssigkeit in die Schale



Schwenke das Mini-Labor leicht hin und her



Drehe den Punkt 8 zum Schlüssel



Drehe den Schlüssel